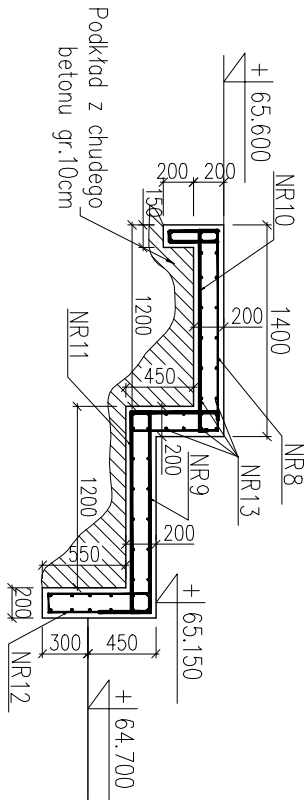


WYKAZ STALU ZBEROJENIOWEJ

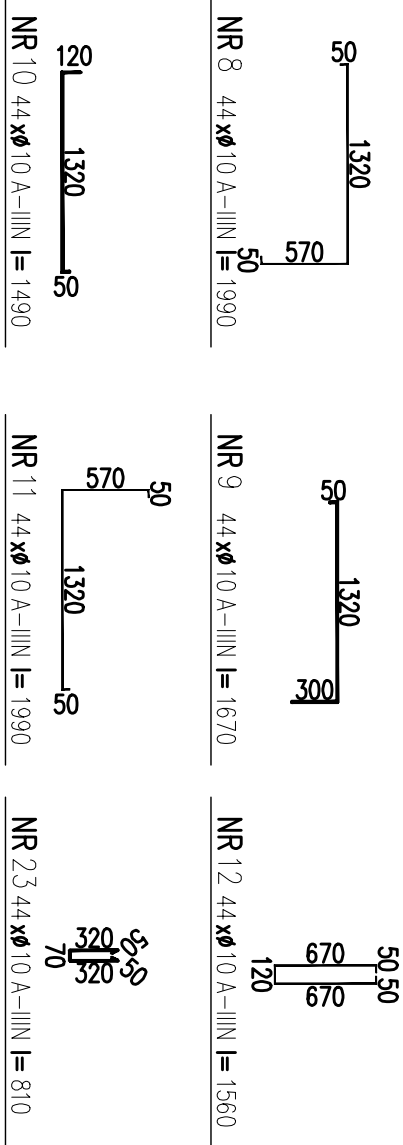
NAZWA ELEMENTU	NR PRETA	Ø PRETA	DLUGOSC PRETA	ILOSC			DLUGOSC RAZEM	
				PRETOW W ELEM.	ELEM.	RAZEM PRETOW	Ø8 A-I	Ø10 A-IIIN
		mm	mm	szt.	szt.	szt.	m	m
Sc. tryb. 2 – 10 szt.								
	47	8	1180	28	10	280	330.4	
Sc. tryb. 1 – 10 szt.								
	46	8	1180	28	10	280	330.4	
Trybuny. 2 – 3 szt.								
	8	10	1990	44	3	132		262.7
	9	10	1670	44	3	132		220.4
	10	10	1490	44	3	132		196.7
	11	10	1990	44	3	132		262.7
	12	10	1560	44	3	132		205.9
	13	10	8740	52	3	156		1363.4
	23	10	810	44	3	132		106.9
Trybuny. 1 – 2 szt.								

RAZEM	[m] :	660.8	5045.8
MASA JEDN.	[kg/m] :	0.39	0.62
MASA	[kg] :	260.6	3109.3
MASA CALK.	[kg] :	3369.9	

- UWAGI:
1. Beton B20
 2. Stal A-IIIN (RB500) A-I (St.35X)
 3. Otulina prętów – 40mm
 4. Pomieędzy trybuną a schodami wykonąć ściankę żelbetową gr 15cm zbrojoną siatkami Ø8 o oczku 15x15cm ze stali A-I
 5. W przypadku niejasności skontaktować się z projektantem



trybuny niskie
Trybuny.2
3 szt.

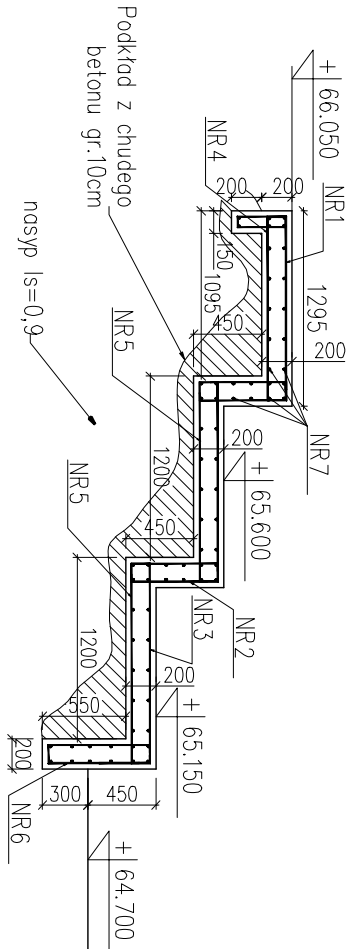


8740

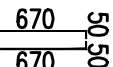
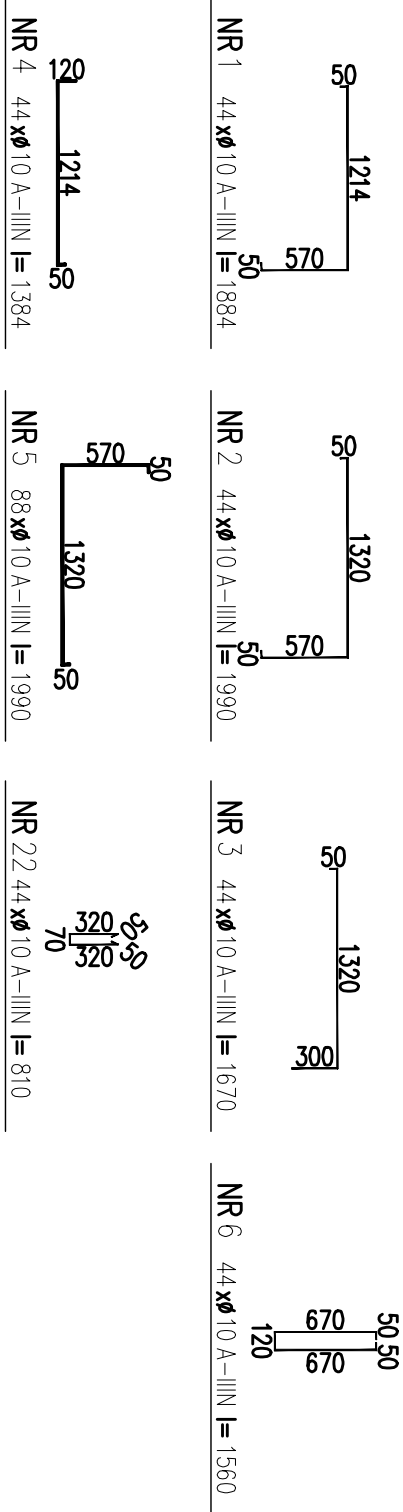
NR 13 52xØ 10 A-IIIN l= 8740

ścianka kończąca trybuny – 1m2
Sc.tryb.2
10 szt. (6x166m2)

NR 47 28xØ 8 A-I l= 1180
2xsiatka o oczku 150mm
dodano 8% na zokłady



trybuny wysokie
Trybuny.1
2 szt.



8740

NR 7 72xØ 10 A-IIIN l= 8740

ścianka kończąca trybuny – 1m2
Sc.tryb.1
10 szt. (4x25m2)

NR 46 28xØ 8 A-I l= 1180
2xsiatka o oczku 150mm
dodano 8% na zokłady

art		ART PROJEKT K&M Sp. z o.o.		287-08
projekt		ul. Przemysłowa 71, 83-400 Kościerzyna NIP 591-163-58-00, Regon 220376462 tel/fax +48 58 680 83 69		
INWESTOR:		Gmina Lipiany Ul. Plac Wolności 1, 74-240 Lipiany		SKALA 1:50
INWESTYCJA:		Projekt wykonawczy hali rekreacyjno – sportowej przy ul. Kopernika w Lipianach, (dz. Nr 170/2) wraz z uzgędnieniami budowlanymi i zagosp. terenu		NIR RYS. Kw-10.4
TRYBUNY ŻELBETOWE				DATA 11.2008
PROJEKTANT:				
mgr inż. Elżbieta Wewiorska upr. nr 1957/Gd/85 w specjalności konstrukcyjnej do projektowania bez ograniczeń				
WERYFIKATOR:				
mgr inż. Janusz Kępa upr. nr 263/70 w specjalności konstrukcyjnej do projektowania bez ograniczeń				
ASYSTENT PROJ.: Filip Idziak Arkadiusz Formeja				